

# 会報6

各務原商工会議所 2026

令和8年度 会報表紙のテーマは  
『地域との繋がりを  
大切にしている事業所』です!

掲載(無料)を希望される方は、お気軽にお問い合わせください。



いつでも、誰でも、地域の子どもたちが  
安心して立ち寄れる場所をつくる。

※こども食堂の様子

株式会社げんそう

※事業所の詳細はP8をご覧ください

## 6月の行事予定

- 1日(月) 女性会正副会・役員会
- 2日(火) 食品部役員会
- 6日(土) 青年部通常総会
- 9日(火) 青年部執行部会
- 10日(水) サービス部会視察研修会
- 14日(日) 第173回日商簿記検定試験
- 16日(火) 青年部役員会
- 23日(火) 通常議員総会
- 24日(水) 岐阜県商工会議所女性会連合会会員総会
- 25日(木) マル経審査会

**源泉所得税個別相談会は  
必ず事前に電話予約を!!**

源泉所得税の納期特例を受けている方の納付期限は7月10日です。

給与支払者は税務署に専従者を含む従業員の給与支払報告と源泉所得税の納付を行わなければならない。税額や給与の支払の有無に関わらず給与支払報告は必要となります。

納付事務手続きについての個別相談会を行います。事前予約のうえ、商工会議所までお越しください。

**期間**

6月15日(月)～7月10日(金)

**時間**

9時～16時

※7月10日は正午まで

**持ち物**

- 給与支払い額のわかる物(給与明細の控えなど)

- 令和7年・8年の源泉徴収簿

- OCR専用納付書

- 給与所得者の扶養控除等(異動)報告書

**お願い**

OCR専用納付書は当所に予備がありませんので、紛失された場合はすみやかに税務署で再発行の手続きを行ってください。

**事業承継 & アトツギシンポジウム**

「事業承継」という言葉を聞いてどんなイメージを持ちますか?

「まだ先の話だ」「手続きが難しい」「自分には関係ない」「そう感じている方も多いかもしれません。しかし、事業承継とは単なる「バトンの受け渡し」ではありません。これまで築き上げられてきた「経営資源」という宝物を次世代の感性で磨き上げ新しい価値を生み出す「第一創業」です。当所では事業承継を「いつか訪れる出口」ではなく、「持続可能な経営に向けた自分事」として捉え直す機会として「事業承継&アトツギシンポジウム」を開催します。

**日時**

7月28日(火) 13時30分～16時

**会場**

各務原市産業文化センター  
8階第2特別会議室

**テーマ**

事業承継のリアルな悩みと挑戦  
「承継」を「進化」へ

**受講料**

無料

**登壇者**

モデレーター

岐阜県事業承継・引継ぎ支援センター  
アリエリアコーディネーター  
馬淵 智幸氏

**パネラー**

豊実精工(株) 富加町

今泉 亮太郎氏

ニッケンかみそり(株) 関市

熊田 征純氏

(株)坂井製作所

藤田 斉氏

(株)スガキ工業所

鷺崎 純一氏・鷺崎 圭一朗氏

(有)加古彫刻

鈴木 颯氏

本シンポジウムでは、すでに事業承継を終えられた方の成功談やご苦労された話だけでなく、まさに今、悩みながら準備を進めている経営者や後継予定者の「生の声」こそが、出席する多くの事業者や支援機関にとって最大の学びになると確信しております。皆様方のご参加をお待ちしております。

**定員** 60名

**申込** 二次元コードから申込ください。電話での申込も可能です。



**アクサ生命**

在任中のリスクやご勇退に向けての備えは万全でしょうか。

**就業不能保障プラン**

アクサの **保障重視** の **定期保険**  
ピュアライフ

アクサの **一生保障** の **終身保険**  
98定期付終身保険

アクサの **長期保障** の **定期保険**  
LTTPフェアウインド

アクサ生命は、商工会議所と協力し、会員事業所の各種ニーズ(弔慰金・見舞金制度、退職金制度、リスク対策や事業承継など)を共済制度/福祉制度でサポートしています。

アクサ生命保険株式会社  
岐阜支社 岐阜営業所 中濃分室  
〒504-0912  
岐阜県各務原市那加桜町2-186 各務原市産業文化センター 3F  
TEL 058-389-2759

**経営者の未来と  
会社の安心のために。**

●本商品をご検討の際には「重要事項説明書(契約概要・注意喚起情報・その他重要なお知らせ)」「ご契約のしおり・約款」を必ずご覧ください。

AXA-A1-1709-1425/9F7

# 令和7年度 第4四半期 各務原商工会議所 景気動向調査結果

調査対象企業の内訳

業種	調査対象企業数		有効回答企業数		有効回答率(%)
	数	(構成比%)	数	(構成比%)	
製造業	26	28.9	24	30.0	92.3
建設業	22	24.4	20	25.0	90.9
卸売業	5	5.6	5	6.3	100.0
小売業	13	14.4	12	15.0	92.3
サービス業	24	26.7	19	23.8	79.2
合計	90	100.0	80	100.0	88.9

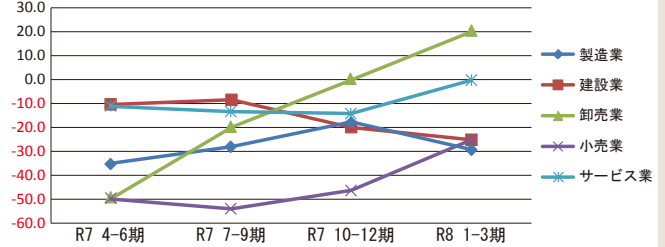
令和7年度第4四半期

1. 業況判断DIの動向

(前年同期比)

業種	R7 4-6期	R7 7-9期	R7 10-12期	R8 1-3期	来期予想
製造業	-34.8	-28.0	-17.4	-29.2	-21.7
建設業	-10.0	-9.1	-20.0	-25.0	-23.5
卸売業	-50.0	-20.0	0.0	20.0	20.0
小売業	-50.0	-53.8	-46.2	-25.0	-36.4
サービス業	-10.5	-13.0	-14.3	0.0	0.0

業況判断DIの動向(「好転」-「悪化」)

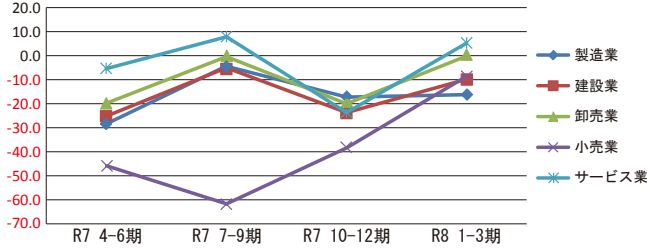


2. 売上額DIの動向

(前年同期比)

業種	R7 4-6期	R7 7-9期	R7 10-12期	R8 1-3期	来期予想
製造業	-29.2	-4.0	-17.4	-16.7	0.0
建設業	-25.0	-4.5	-23.8	-10.0	-15.0
卸売業	-20.0	0.0	-20.0	0.0	-20.0
小売業	-45.5	-61.5	-38.5	-8.3	-25.0
サービス業	-5.3	8.7	-23.8	5.3	5.3

売上額DIの動向(「増加」-「減少」)

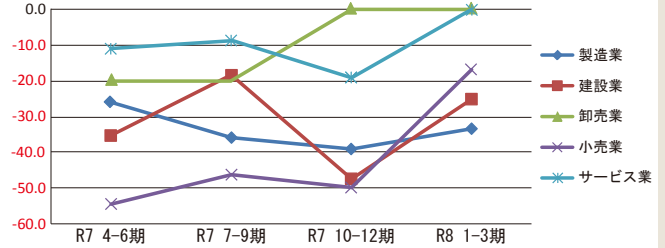


3. 採算・経常利益DI

(前年同期比)

業種	R7 4-6期	R7 7-9期	R7 10-12期	R8 1-3期	来期予想
製造業	-25.0	-36.0	-39.1	-33.3	-12.5
建設業	-35.0	-18.2	-47.6	-25.0	-30.0
卸売業	-20.0	-20.0	0.0	0.0	0.0
小売業	-54.5	-46.2	-50.0	-16.7	-25.0
サービス業	-10.5	-8.7	-19.0	0.0	0.0

採算・経常利益DI(「好転」-「悪化」)

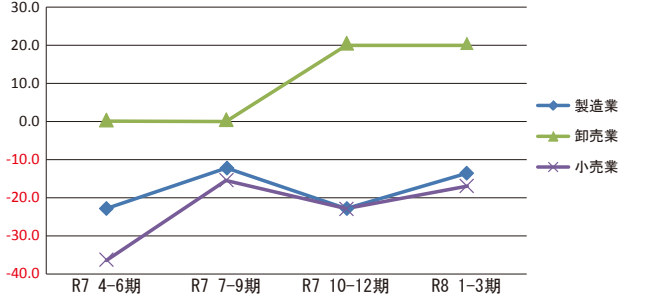


4. 製品・商品の在庫DI

(前年同期比)

業種	R7 4-6期	R7 7-9期	R7 10-12期	R8 1-3期	来期予想
製造業	-22.7	-12.0	-22.7	-13.6	-4.5
卸売業	0.0	0.0	20.0	20.0	0.0
小売業	-36.4	-15.4	-23.1	-16.7	-16.7

在庫判断DI(「増加」-「減少」)

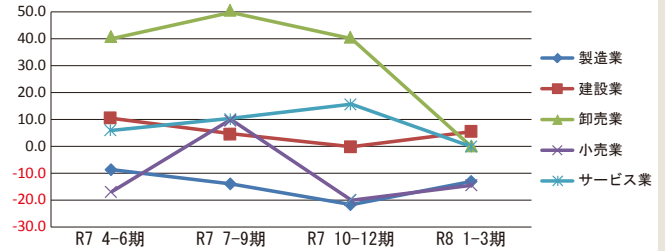


5. 従業員数DI(臨時・パートを含む)

(前年同期比)

業種	R7 4-6期	R7 7-9期	R7 10-12期	R8 1-3期	来期予想
製造業	-8.7	-13.6	-21.7	-13.0	-13.0
建設業	10.5	4.8	0.0	5.3	0.0
卸売業	40.0	50.0	40.0	0.0	20.0
小売業	-16.7	10.0	-20.0	-14.3	-14.3
サービス業	6.3	10.5	15.8	0.0	-11.8

従業員数DI(「増加」-「減少」)

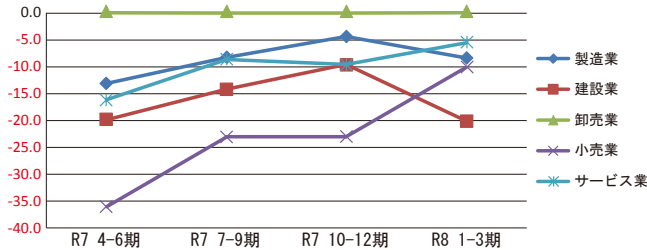


6. 資金繰りDI

(前年同期比)

業種	R7 4-6期	R7 7-9期	R7 10-12期	R8 1-3期	来期予想
製造業	-13.0	-8.3	-4.3	-8.3	-16.7
建設業	-20.0	-14.3	-9.5	-20.0	-25.0
卸売業	0.0	0.0	0.0	0.0	0.0
小売業	-36.4	-23.1	-23.1	-10.0	-20.0
サービス業	-16.7	-8.7	-9.5	-5.6	-16.7

資金繰りDI(「好転」-「悪化」)



7. 経営上の問題点(複数回答)

業種	項目	順位				
		第1位	第2位	第3位	第4位	第5位
製造業	従業員確保	21	20	18	18	12
	生産設備の不足・老朽化				(同3位)18	
建設業	材料価格の上昇	31	13	13	12	9
	材料費・人件費以外の経費の増加			(同2位)13		
卸売業	従業員確保	5	5	5	4	3
	必要の停滞		(同1位)5	(同1位)5		
小売業	仕入単価の上昇	18	8	7	6	6
	消費者ニーズの変化への対応			大型店・中型店の進出による競争の激化		
サービス業	人件費以外の経費の増加	25	11	10	9	9
	材料等仕入単価の上昇					(同4位)9

毎日わくわくを届ける  
 パン作りへの想い



## Boulangerie 108 OYATSU

各務原市にお店を構える「Boulangerie 108 OYATSU」は、お客様にわくわくする気持ちを届けています。選ぶ楽しさを味わってほしいと語る、店主の金子さんにパン作りへの想いを伺いました。

### どんなお店ですか？

2010年7月7日に創業して、今年16年目を迎えた夫婦で営むパン屋です。入りたくなる店構えや、扉を開けた瞬間に広がる香り、ずらりと並ぶ沢山のパンに包まれて、わくわくして弾むような気持ちになれる店づくりを大切にしています。

当店は、こだわりを持つ方からお子様まで誰でも選ぶ楽しさを感じていただけるように、50種

類以上の定番パンと日替わりパンを毎日ひとつひとつ作っています。

おすすめは、噛むたびに風味が広がるハード系のパンや、外はパリッと中はふんわり食感が楽しめるフロワッサンなどです。中でも特に食パンは、リピーターも多く、一番の人気商品です。

また、レジ横で販売している、妻特製のおやつもおすすめです。「オートミールクッキー」や「きなこのほろほろクッキー」などは、全粒粉を使用したり、卵不使用で、

素朴な味わいに仕上げています。年代・性別問わず、地元各務原の方を中心に足を運んでいただいています。



一番人気の自慢の食パン

### 苦勞したことは？



店舗の雰囲気や溶け込むおしゃれな看板

オープン当初は、「お店を認知してもらおう事」が一番苦勞しました。実は当店には大きな看板がありません。周囲の方から何度も「看板を出した方がいい」とアドバイスをいただいていたのですが、店舗の外観が気に入っていたため、大きな看板をつけることに抵抗がありました。それでも最初はA看板を置いたりと試行錯誤しましたが、なかなか認知してもらえない日々が続きました。しかし、一度お店に足を運んでくださったお客様が直接「あそこに美味しいパン屋さんがある」と周りに伝えてくださり、徐々に知っていただけるようになりました。現在は、お客様が発信したSNSの情報を見て、お店に来ていただくことも増え、口コミが最も大きな効果があり、信頼の証だと感じています。期待して足を運んでくださったお客様には、わくわくした気持ちになって帰ってもらいたいです。

## 「事業継続力強化計画」を策定してみませんか？

近年、豪雨災害が頻発しています。豪雨だけでなく地震や感染症など突発的に発生する災害は、皆さまの事業に大きな影響を及ぼす恐れがあります。災害に備えた事前対策や発生時の初動対応を考えておく「事業継続力強化計画」は、発災後に早期復旧し事業を立て直すうえでとても重要です。

また、同計画が国から認定を受けることにより、補助金審査時の加点などさまざまなメリットも得られます。ご希望の事業所への計画策定をお手伝いしますので、この機会にぜひご検討ください。

日時 ご希望の日時で調整 ※初回の所要時間1時間半程度 ※完成するまで対応します  
 会場 各務原商工会議所もしくは申込事業所  
 講師 ファインズ株式会社 山口 亮氏  
 申込 当所ホームページから必要事項を入力して申してください。電話での申込も可能です。

相談  
 無料



## 大切にしているパンは？

当店のパンをより美味しく食べていただくことを大切にしています。実際にお客様が口にするのは翌朝以降のことも多いため、「このパンはどう食べたら美味しいだろう?」というお客様の迷いを解消したいと考えています。

そのために、当店では、「家で美味しく食べるためのリベイク方法」や「どの時間帯に何のパンが焼きあがるか」などを記載した「新聞」を作成して、来店時に直接提案しています。

また、翌日に食べても美味しさを保つために、食品添加物に頼るのではなく、日本古来の「麹菌」や自家製の製法で作り上げています。麹菌を使うことで、日本人が好むほのかな甘みともっちりとした食感が生まれ、時間が経ってもパサつかずしっとりした状態が持続します。

パン作りでは、菌を扱うため、温度と湿度の変化によって仕上がりや左右される難しさがありますが、それこそが醍醐味です。



想いを伝える  
手作りの新聞



噛むたび小麦の風味が  
広がるバゲット

発酵室で環境を整える一方、ひと手間、ふた手間加えることで味に深みが出ます。変化する菌を扱い、理想のパンへ導く過程にやりがいを感じています。今ではコンビニなどでも美味しいパンが並んでいますが、こつこつとした仕事による旨味の追及が個人店として生き残る道だと感じ、大切にしています。

お客様には、少しでも当店のパンに興味を持って選んでいただき、ご自宅でも美味しく食べていただきたいです。

## 会議所の活用方法は？

オープン当初から商工会議所には加入しており、日々の記帳指導から確定申告まで、専門知識が必要な実務の面でサポートいただいています。特にありがたいのは、オープンから変わらず定期的にお店に顔を出してくださいということです。現場の状況を深く理解していただいているため、経営に関する些細な悩みも気兼ねなく相談できています。

## 今後の展開は？

16年間お店を続けてきました。が、今感じるのは「もっと深く、パンの世界を追求したい」という新たな探求心です。特に力を入れていきたいのは、ドイツパンに代表される「ライ麦」を使用したパンのバリエーションを増やすことです。

ライ麦は小麦のパンと異なり、独特の重厚感や酸味など味に癖がありますが、グルテンを控えた方など健康を意識されている方には適しています。また、小麦は生地をこねてグルテンを出して膨らませるのに対して、ライ麦は、ほとんどこねずに菌の力だけで作り上げます。より高度な技術が必要なため、まだまだ勉強中ですが自分なりにアレンジしてお客様に「こんなパンもある」と知ってもらおうと試みにしています。



選ぶ楽しさが広がる50種類以上のパン

## Boulangerie 108 OYATSU

代表者：金子 大悟

住所：岐阜県各務原市蘇原青雲町3丁目30

営業時間：8:00～18:00(日曜日のみ8:00～17:00)

定休日：月・火曜日

電話：058-389-7533

食パン・バゲットは12:00、ライ麦パンは水・土曜日の13:00に焼きあがります。

その他のパンも随時店頭に並びますので是非一度お試しください。



## こすも共済制度「定期保険(団体型)」

+各務原商工会議所独自の給付制度(見舞金・祝金・助成金制度)

## 各務原商工会議所こすも共済制度キャンペーン実施中

キャンペーン期間  
6月1日(月)～30日(火)

現在ご加入いただいている共済制度を安心して、継続していただき、企業経営のお役に立てる情報提供として、皆さまの事業所を訪問いたします。

商工会議所職員とアクサ生命保険株式会社の担当職員がお伺いした際には、お時間をいただけますようお願い申し上げます。

●問合先 各務原商工会議所 ●福祉団体定期保険引受会社 アクサ生命保険株式会社

令和8年度スローガン

# 主体者であれ。

YEGインフォメーション



## NEXT LEADERS 経営塾2026開催!

多くの中小企業が「売上はあ  
るのになぜかお金が残らない」  
「将来の方向性が決めきれない」  
といった漠然とした不安を抱え  
ています。

こうした経営の迷いを断ち切  
り、次世代のリーダーとして力強  
い一步を踏み出すための実践セ  
ミナー「NEXT LEADERS  
経営塾2026」を開催いたし  
ます。

7月のキックオフから翌年1  
月の最終回まで、月1回〜2回  
のペースでじっくりと腰を据えて  
自社と向き合います。

講師には、数多くの経営支援  
実績を持つ伊藤慎悟氏をお招き  
します。現状分析から資金繰り  
の仕組み、戦略マップの作成、そ  
して最終的な経営計画の策定ま  
で、専門家の指導のもとで「自社  
専用の羅針盤」を完成させるこ  
とが可能です。

同じ悩みを持つ地域の仲間と  
共に学び、刺激し合う環境は、大  
きな財産となるはずですよ。

45歳以下の意欲ある皆様のご  
参加をお待ちしております。

日程カリキュラムは左記のと  
おり

日程	テーマ	講師
1 7月27日(月)	自社の現状分析(前半)	伊藤慎悟
2 8月20日(木)	自社の現状分析(後半)	伊藤慎悟
3 8月28日(金)	儲けの仕組みを理解する	伊藤慎悟
4 9月 4日(金)	資金繰り表の流れを理解する	伊藤慎悟
5 9月 7日(月)	コミュニケーションの取り方	伊藤慎悟
6 10月22日(木)	経営シミュレーション演習	伊藤慎悟
7 10月29日(木)	経営者としての未来と目的を考える	伊藤慎悟
8 11月18日(水)	事業アイデアの考え方	伊藤慎悟
9 11月26日(木)	戦略マップの作成(前半)	伊藤慎悟
10 12月 2日(水)	戦略マップの作成(後半)	伊藤慎悟
11 12月14日(月)	自社の経営計画の作成	伊藤慎悟
12 1月27日(水)	自社の経営計画の発表	伊藤慎悟

**会場** 各務原市産業文化センター 8階  
第2特別会議室  
**対象** 経営者、後継者、後継予定者(45歳以下の方)  
※市外の方も歓迎  
**定員** 30名程度  
詳細は同封のチラシをご確認ください。



## 女性会活動のお知らせ

岐阜県商工会議所女性会連合会  
「会員総会」のご案内

今年度は各務原が主幹担当会  
議所となります。県内女性会メ  
ンバーをおもてなし頂き、交流を  
深めて頂く機会となります。

総会後には若宮正子氏をお招  
きし、記念講演会が開催されま  
す。90歳になっても新しいことに  
挑戦し続ける若宮氏の話しは企  
業経営だけでなく人生において  
も学びヒントがたくさんある講  
演会となります。

皆様のご参加をお待ちしてお  
ります。  
※女性会員限定となります。

**期日** 令和8年6月24日(水)  
**場所** 各務原市産業文化センター  
あすかホール  
**会費** 4000円(昼食代等)  
(各務原市那加桜町2-1-86)

**日程**  
■女性会員集合 10時  
■昼食 12時〜13時  
■会員総会 13時〜14時  
■記念講演会 14時〜15時30分



若宮 正子 氏

【講師】

若宮 正子 氏

【演題】

「人生100年時代を生き切るに  
は」デジタル活用で広がる新し  
いビジネスの可能性」

講師プロフィール

1935年4月19日生  
高校卒業後、三菱銀行(現・三  
菱UFJ銀行)に定年まで勤務。  
58歳からパソコンを独学で習  
得。

2017年 ゲームアプリ  
「Inidan」を公開。  
これにより米国アップル社  
CEOよりWWDCに特別招待  
された。

2017年より数々の政府主  
催会議の構成員を勤める。

2018年 国連社会開発委  
員会のイベントで講演。

2020年 国連人口基金の  
イベントで講演。



## パスワード

最近気づいた。大人になると「自由」が増えるのではなく、「パスワード」が増える。  
アプリ登録、アカウントの設定、クレジットカード、電子マネー…。  
しかも「半角英数字8文字以上、記号を含む」が要求される。  
結果、多くの人々が「忘れないように難しくする」という矛盾に挑み続けている。  
数字4桁では駄目なのか。  
「パスワードを再設定してください」もううんざりだ。



目をひく、心を射る



株式会社 **イナバ印刷社**

〒504-0927 各務原市上戸町7丁目1番地の23 TEL 058-382-5252(代) FAX 058-383-5970  
URL <http://www.ppinaba.co.jp/> E-mail [info@ppinaba.co.jp](mailto:info@ppinaba.co.jp)

# 商工会議所LOBO(早期景気観測)調査

LOBO調査は、商工会議所のネットワークを活用して、全国323商工会議所の2,412企業の協力により、各地域の「肌で感じる足元の景況感」を全国ベースで毎月調査し、その集計結果をリアルタイムで調査実施会議所等へ提供することにより、商工会議所としての経済政策等に関する意見活動などに資することを目的としています。

## ～4月の調査結果～ 調査期間:4月14日～20日

業況DIは、中東情勢を受けた物価高・調達困難化で悪化 先行きは、不透明感強まり厳しい見方

### 【全国の状況】

- 卸売業では、設備投資が堅調に推移する中、気温上昇に伴い春物衣料の引き合いが増加し、改善した。一方、建設業、製造業、小売業では、中東情勢の緊迫化に伴うエネルギー・仕入価格の上昇や調達困難化の影響が見られ、悪化した。サービス業もその影響を受けたが、行楽需要の拡大等により飲食店を中心に客数が増加し、ほぼ横ばいとなった。
- 国際情勢の不安定化による利益率の低下やサプライチェーンの混乱による影響は大きく、中小企業の景況感是一段と厳しさを増している。

### 【東海ブロックの状況】

東海は、悪化。建設業では、公共事業の入札が減少し、売上・採算が悪化した。製造業では、価格転嫁を背景に売上が増加したが、中東情勢の悪化により、原材料・燃料費の高騰を受け、採算は悪化した。繊維関係やプラスチック関係の事業者からは、原料のナフサの値上げと欠品が多発しており、強い危機感を持っている、という声が聞かれた。

- 行楽シーズンとなり、スポーツ大会等の開催に伴ってお弁当の販売量が増加している(飲食店)
- 消費者の節約志向の高まりを受け、今後の来店客数の見通しは厳しい状況である(百貨店)
- 中東情勢により、副資材の値上がりや購入制限があるため、その分の価格転嫁はできていない。長引けば生産への影響も懸念される(鉄鋼業)

### 【産業別業況DIの推移】

	2025年 11月	2025年 12月	2026年 1月	2026年 2月	2026年 3月	2026年 4月	先行き見通し 5～7月
全業種	▲17.8	▲15.8	▲13.7	▲11.8	▲15.6	▲16.5	▲26.3
建設	▲7.1	▲14.8	▲13.3	▲10.3	▲3.2	▲15.4	▲19.2
製造	▲17.7	▲6.5	▲4.9	▲4.8	▲12.1	▲10.3	▲36.2
卸売	▲32.0	▲15.4	▲16.0	▲24.0	▲32.0	▲37.5	▲29.2
小売	▲30.0	▲27.7	▲24.5	▲18.6	▲15.6	▲12.8	▲20.5
サービス	▲4.2	▲17.0	▲12.8	▲8.9	▲19.6	▲17.0	▲21.3

※DI値は、業況・売上・採算などの各項目についての、判断の状況を表す。ゼロを基準として、プラスの値で景気の上向き傾向を表す回答の割合が多いことを示し、マイナスの値で景気の下向き傾向を表す回答の割合が多いことを示す。したがって、売上高などの実数値の上昇率を示すものではなく、強気・弱気などの景況感の相対的な広がり意味着。DI=(増加・好転などの回答割合)-(減少・悪化などの回答割合)

## 定例相談会のご案内・予約申込書

コース	相談内容	期 日	相 談	6月	7月
A	融 資	毎週火曜日 10:00～12:00	日本政策金融公庫	2日・9日・16日・ 23日・30日	7日・14日・21日・ 28日
B	労 務	毎月第3火曜日 13:00～15:00	社会保険労務士	16日	21日
C	発 明・特 許	毎月第3火曜日 13:00～15:00	弁 理 士	16日	21日
D	税 務	毎月第3水曜日 13:00～15:00	税 理 士	17日	15日
E	契 約・登 記	毎月第3水曜日 13:00～15:00	司 法 書 士	17日	15日
F	取 引	毎月第3水曜日 13:00～15:00	(公財)岐阜県産業経済振興センター	17日	15日
G	法 律	毎月第3木曜日 13:00～15:00	弁 護 士	18日	16日
H	経 営・創 業	随時受付します	中 小 企 業 診 断 士	—	—
I	住 宅 相 談	随時受付します	建 設 部 会 事 業 所	—	—

※日時については、相談員の都合により変更になることがあります。

上記\_\_\_\_コース\_\_\_\_月\_\_\_\_日\_\_\_\_時に相談したいので申し込みます。

氏 名: \_\_\_\_\_  
T E L: \_\_\_\_\_  
事業所名: \_\_\_\_\_

予約は、希望日の10日前までに本券持参・郵送・  
FAXにてお申し込みください。

(本相談事業は、一部県補助金で実施しています。)

お問い合わせ 各務原商工会議所中小企業相談所

## 着々とそなえて企業も従業員も将来が安心 特定退職金共済制度

### 制度の特色

①掛金は1人月額30000円まで非課税です。

従業員1人につき10000円まで、最高30口まで加入できます。

この制度は所得税法施行令第73条に定める「特定退職金共済制度」として、所轄税務署長の承認を得ています。したがって、事業主が負担する金額は、1人月額30000円まで損金または必要経費に計上できます。しかも従業員の給与になりません。

(所得税法施行令第64条、法人税施行令第135条)

②過去勤務期間の通算の取扱ができます。

この制度に新規加入する事業所の場合、以前から勤続している従業員については、過去勤務期間の通算の取扱を受けることにより、実際の勤務期間に応じた退職給付金を支給することができま

●過去勤務期間通算：最高10年  
●過去勤務通算口数：最高30口  
(30000円)

※この取扱による掛金は全額が損金または必要経費に計上できます。

③この制度を採用することにより、退職金制度が容易に確立できます。

④毎月定額の掛金を支払うだけで将来払うべき退職金を計画的に準備できます。

⑤退職金制度の確立は従業員の確保と定着化をはかり、企業経営の発展に役立ちます。

⑥中小企業退職金共済制度との重複加入も認められます。ただし、他の特定退職金制度との重複加入は認められません。

この制度は各務原商工会議所が生命保険会社と締結した新企業年金保険契約に基づき運営されています。

※記載の内容は特定退職金共済制度の制度内容の一部を記載したものです。ご加入にあたってはパンフレットまたはしおりを必ずご覧ください。

### 《委託保険会社》

アクサ生命保険株式会社

問合せ 総務事業課まで

TEL 058-382-7101

FAX 058-371-0100

※当商工会議所は所得税法施行令第73条に基づき所轄税務署から承認された特定退職金共済団体です。

## 商工会議所の 保険制度のご案内

7月を強化月間とします。

商工会議所の保険制度は、会員事業者の経営リスク対策や従業員の福利厚生充実を目的に、全国規模のスケールメリットを活かして割安な保険料でご利用いただける団体保険制度です。

※会員のみご加入いただけます。

会員事業者の皆さまには、割引が適用されます。保障内容は同封チラシをご確認ください。

今年度は7月・11月を強化月間とさせていただきます。7月にご案内のため、職員が事業所へ伺いする場合がございます。その際はご対応をお願いいたします。

問合せ 総務事業課担当：村瀬

## カスタマーハラスメント(カハラ)対策はお済みですか。

労働施策総合推進法が改正され、令和8年10月に施行されます。改正法においては、カスタマーハラスメントを防止するために雇用主が必要な措置をすべての事業主が講じることが義務化されました。労働者を守るために、未対策の企業は岐阜県ウェブサイトになどを参考に



岐阜県ウェブサイトに

各務原市商工振興課  
TEL 058-383-1697

## 現在の金融状況

(令和8年5月1日現在)

日本政策金融公庫	限度額	金利
経営改善貸付(マル経)	2,000万円	2.50%
一般貸付(マル普)	4,800万円	3.40%~(※)

### <経営改善貸付(マル経)融資について>

経営改善にお役立ていただくために、事業資金を、無担保・無保証人・低金利という有利な条件で各務原商工会議所が(株)日本政策金融公庫へ推薦する融資制度です。(小企業等経営改善資金融資制度)

●資格条件 各務原市内で最近1年以上、事業を営んでいること。常時使用する従業員数が、20人以下(商業・サービス業は5人以下)であること。納税期限到来の税金を完納していること。日本政策金融公庫の融資対象業種であること。原則として6ヶ月以上、経営支援員による経営支援を受けていること。

●返済期間 運転資金/10年以内(据置期間2年以内)  
設備資金/10年以内(据置期間2年以内)

※貸付利率 担保を不要とする場合の利率です。  
利率は担保の有無、返済年数によって変動します。

## 今月の表紙

### 株式会社げんそう (飲食店)

住所:各務原市那加中下町84-1  
ラズベリー中下 1F~2F  
電話:058-382-4058

【営業時間】  
昼営業 11:00~14:30(LO:13:30)  
夜営業 17:00~21:00(LO:20:30)要予約  
※柔軟に対応いたします。

【定休日】  
月曜日(祝日の場合は翌日休)



▲11月にクリスマス会を実施  
地域の子どもやご年配の方々参加



▲企業やフードバンクから頂いた食材をお渡し



げんそうでは、核家族化や共働き家庭の増加による「孤食」や食事への不安を少しでも解消したいとの思いから、約8年前より「子ども食堂」の取組を実施されています。

現在は、月1回のお弁当配布に加え、月1~2回(16:00~19:00)、げんそう別邸(各務原市那加中下町58)で食事を提供されています。子ども食堂は、1食100円の寄付で運営されており、お子さまだけでなく、ご年配の方も利用されているそうです。

また、夏休みには学生ボランティアによる学習支援「寺子屋事業」も実施されており、毎年約50名の子どもの参加希望があるとのこと。

「地域のために何かしたい」と考えていた方が、げんそうの活動を知り、ボランティアとして参加されることもあるそうです。参加者からは、「普段の業務では得られないやりがいや癒しを感じられる」との声も寄せられています。

代表取締役の前田さんのお話からは、「一人ではできないことには限りがあるが、みんなで力を合わせれば大きな支えになる」という思いが伝わってきました。また、母子会や児童育成園など地域活動団体とのつながりも大切にされており、幅広いネットワークを通じて地域貢献に取り組まれている姿が印象的でした。