

# 会報3

各務原商工会議所 2025

令和6年度 会報表紙のテーマは  
『新しいことに  
挑戦する事業者』です!



美濃やなぎや各務原店 中山 宗和さん

※事業所の詳細はP8をご覧ください

## 3月の行事予定

- 3日(月) 女性会正副会・役員会
- 11日(火) 青年部執行部会議 / 三役会 / 常議員(役員)会
- 15日(土) 岐阜県商工会議所青年部連合会役員会
- 18日(火) 青年部役員会 / 県女連役員会
- 21日(金) 青年部第81回通常総会
- 25日(火) 三役会 / 通常議員総会
- 28日(金) 女性会ガヤガヤ交流会

**無料税務相談会は必ず事前に電話予約を!!**

令和6年分所得税および消費税の確定申告が始まっています。申告期限は所得税が3月17日(月)、消費税は3月31日(月)です。

当所では減価償却の仕方や決算書、確定申告書の作成、記入の方法についての個別相談会を開催します。事前予約のうえ、商工会議所までお越しください。

**期間** 毎週月曜日～金曜日  
**時間** 9時～16時  
**会場** 各務原商工会議所  
**持ち物**

- 令和6年の決算関係書類一式
- 令和5年の決算書・確定申告書の控え
- 消費税課税事業者は令和4年の決算書
- 各種控除証明書(国民年金、国民健康保険、生命保険、地震保険、小規模企業共済、住宅借入金、寄付金 など)

● 事業収入以外に収入がある場合の関係書類(給与所得や公的年金等の源泉徴収票 など)

**税理士による相談日程 (予約制)**

3月	
3(月)	13時～16時
4(火)	9時～12時
5(水)	13時～16時
6(木)	9時～12時
7(金)	13時～16時
10(月)	9時～12時
11(火)	9時～16時
12(水)	13時～16時
13(木)	9時～16時
14(金)	13時～16時
17(月)	9時～12時
26(水)	13時～16時

※12時～13時は昼休憩

税金等の源泉徴収票 など) ● 税務署からの「確定申告のお知らせ」のハガキ

**マイナンバー関係書類 税務署への提出について**

所得税は3月14日(金)以降、消費税は3月28日(金)以降に相談される方は、各自で税務署に提出をお願いします。

なお、令和7年以降は收受日付印の押なつが廃止されましたので、提出のみとなります。

**税理士による無料相談**

名古屋税理士会派遣の税理士による相談も受け付けています。こちらにも予約制です。こちらの相談は、前年所得(専従者控除前)又は青色申告特別控除前金額が三百万円以下の方で、事業所得に関する相談のみです。譲渡や相続などの相談はできません。左記の日程表をご確認のうえ、お申し込みください。

**確定申告はスマホとマイナンバーで e-tax!**

国税庁ホームページの「確定申告書等作成コーナー」では、画面の案内に沿って金額等を入力すると、所得金額や税額が自動計算され、所得税、個人事業者の消費税等、贈与税の申告書や青色申告決算書などを正確に作成することができ、作成した申告書データはそのままe-taxで送信できます。

**ICカードリーダーライター不要!**

スマホとマイナンバーカードがあれば、いつでもどこでもe-taxによる申告ができます。e-taxの5つのメリット

- ① 税務署への持参不要
- ② 印刷・郵送代不要
- ③ 添付書類提出不要
- ④ 24時間利用可能
- ⑤ 還付金が早期還付される

**インボイス発行事業者の消費税の申告書も対応!**

消費税納付額を売上税額の2割に軽減するいわゆる「2割特例」(※1)の申告書も作成できます。 ※1 インボイス発行事業者の登録を行うことにより、免税事業者から課税事業者となる事業者の方が適用

中小企業経営者のみなさまへ **国が準備したセーフティネット**

# 安心の材料をご提供します。

## 小規模企業共済制度

● 制度の特長

- 1 経営者のための**退職金制度**
- 2 掛金は**全額所得控除**
- 3 受取時も**税制メリット**

他にもこんな特徴があります。

- 月々の掛金は1,000円から
- 契約者貸し付けの利用が可能
- 共済金の受給権は差押禁止

## 経営セーフティ共済


● 中小企業倒産防止共済制度の特長

- 1 掛金の10倍の範囲内で**最高8,000万円**まで貸付け
- 2 貸付条件は**無担保・無保証人**
- 3 掛金は税法上**損金(法人)または必要経費(個人事業)**に

共済相談室 TEL. 050-5541-7171 【受付時間】平日 9:00～17:00

オンラインで加入申込み受付中 **加入後の一部手続きもオンラインで可能。** 制度の詳細内容は**2次元コード**又は**ホームページ**からご確認ください。

中小機構 **小規模企業共済** **小規模共済** **検索** **経営セーフティ共済** **経営セーフティ共済** **検索**



2024.9

## 来年度公募が予定される補助金の一部 公募期間等の詳細等は必ず各補助金公式HPをご確認ください。

	補助金名	補助率	補助上限額	補助金概要
1	小規模事業者持続化補助金	2/3 ～ 3/4	50万円 ～ 250万円	生産性向上と持続的発展を図ることを目的とし、経営計画の策定に基づく販路開拓等の取組が補助対象となります。
2	IT導入補助金	1/2 ～ 4/5以内	5万円 ～ 450万円	デジタル化やDX等に向けたITツールの導入が支援されます。2025年度はIT活用の定着を促す導入後の活用支援の対象化やセキュリティ対策支援が強化されます。
3	ものづくり・商業・サービス補助金 (一般型、グローバル展開型、 ビジネスモデル構築型)	1/2 ～ 2/3以内	750万円 ～ 4,000万円	革新的製品・サービスの開発又は生産プロセス等の改善に必要な設備投資等が支援されます。企業規模に応じた投資にニーズに対応するため補助金額に係る従業員規模区分を見直し、補助上限額が一部拡充されます。
4	中小企業省力化投資補助金 (カタログ注文型)	1/2	200万円 ～ 1,500万円	人手不足解消に効果があるロボットやIoTなどの製品による簡易で即効性がある省力化投資を促進し、売上拡大や生産性向上を図るとともに賃上げにつなげることを目的とします。

### 新就職者激励の集い

今年4月に市内事業所へ新卒で就職される方を対象に、新就職者を激励するとともにその前途を祝福するため、「新就職者激励の集い」を開催します。

**日時** 4月1日(火) 14時～16時

**対象** 4月に市内事業所へ新卒で就職する方

**会場** 産業文化センター1階 あすかホール

**内容** 式典

**主催者あいさつ**  
各務原市雇用・人材育成推進協議会会長  
各務原商工会議所会頭 北角 浩一

**歓迎の言葉**  
各務原市長 浅野 健司

**来賓祝辞**  
各務原市議会議長  
岐阜公共職業安定所長

**誓いの言葉**  
新就職者代表

**激励講演**

**講師** 登坂 絵莉氏  
(元女子レスリング日本代表・リオ五輪女子レスリング金メダリスト)

**演題** 「夢をつかむ」

**申込** 事業所ごとに、3月11日(火)までにお申込みください

<https://logofom.jp/form/en3w/471411>

**電話** 058-3803-7236(直通)



## 育児・介護休業法、次世代育成支援対策推進法 改正

～令和7年4月1日から段階的に施行～

令和6年5月に育児・介護休業法および次世代育成支援対策推進法が改正され、令和7年4月1日より段階的に施行されます。

**【改正の趣旨】** 男女ともに仕事と育児・介護を両立できるようにするため、子の年齢に応じた柔軟な働き方を実現するための措置の拡充、育児休業の取得状況の公表義務の対象拡大や次世代育成支援対策の推進・強化、介護離職防止のための仕事と介護の両立支援制度の強化等の措置を講ずる。

### 【改正の主なポイント】

- ①子の年齢に応じた柔軟な働き方を実現するための措置の拡充**
  - 取得促進のための子の出生直後の柔軟な働き方を実現するための措置の義務化
  - 所得外労働の制限(残業免除)の対象の拡大
  - 育児のためのテレワークの導入の努力義務化
  - 子の看護休暇の見直し
  - 仕事と育児の両立に関する個別の意向聴取・配慮の義務化
- ②育児休業の取得状況の公表義務拡大や次世代育成支援対策の推進・強化**
  - 従業員300人超の企業に育児休業等の取得状況の公表を義務化
  - 次世代育成支援対策推進法の有効期限の延長
  - 一般事業主行動計画策定時における育児休業取得等に関する状況把握・数値目標設定の義務化
- ③介護離職防止のための仕事と介護の両立支援制度の強化等**
  - 介護離職防止のための個別の周知・意向確認、雇用環境整備等の措置の義務化

▼詳細はこちら



改正概要



改正のポイント

# 令和6年度 第3四半期 各務原商工会議所 景気動向調査結果

調査対象企業の内訳

令和6年度第3四半期

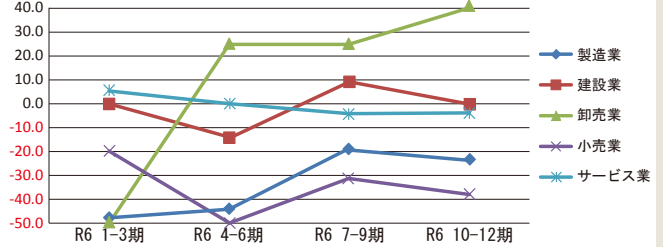
業種	調査対象企業数	構成比(%)	有効回答企業数	構成比(%)	有効回答率(%)
製造業	26	28.9	26	29.2	100.0
建設業	22	24.4	21	23.6	95.5
卸売業	5	5.6	5	5.6	100.0
小売業	13	14.4	13	14.6	100.0
サービス業	24	26.7	24	27.0	100.0
合計	90	100.0	89	100.0	98.9

1. 業況判断DIの動向

(前年同期比)

業種	R6 1-3期	R6 4-6期	R6 7-9期	R6 10-12期	来期予想
製造業	-47.8	-44.0	-19.2	-23.1	-16.0
建設業	0.0	-13.6	9.5	0.0	0.0
卸売業	-50.0	25.0	25.0	40.0	0.0
小売業	-20.0	-50.0	-30.8	-38.5	-38.5
サービス業	5.3	0.0	-4.3	-4.2	-8.3

業況判断DIの動向(「好転」-「悪化」)

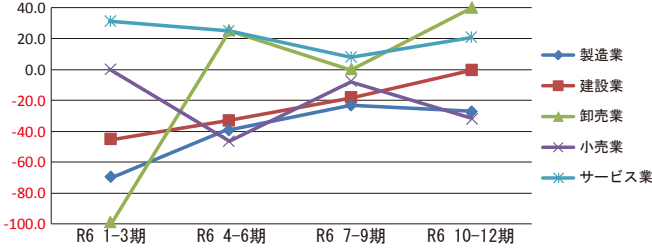


2. 売上額DIの動向

(前年同期比)

業種	R6 1-3期	R6 4-6期	R6 7-9期	R6 10-12期	来期予想
製造業	-69.6	-38.5	-23.1	-26.9	-7.7
建設業	-44.4	-31.8	-19.0	0.0	-14.3
卸売業	-100.0	25.0	0.0	40.0	0.0
小売業	0.0	-46.2	-7.7	-30.8	-38.5
サービス業	31.6	25.0	8.7	20.8	4.2

売上額DIの動向(「増加」-「減少」)

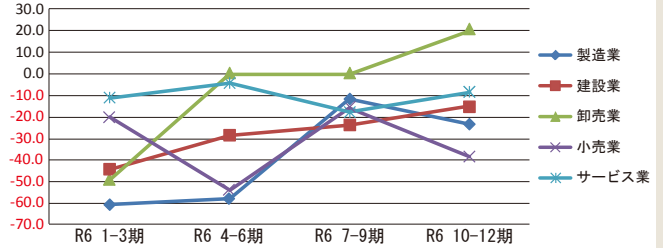


3. 採算・経常利益DI

(前年同期比)

業種	R6 1-3期	R6 4-6期	R6 7-9期	R6 10-12期	来期予想
製造業	-60.9	-57.7	-11.5	-23.1	-16.0
建設業	-44.4	-28.6	-23.8	-14.3	-19.0
卸売業	-50.0	0.0	0.0	20.0	20.0
小売業	-20.0	-53.8	-15.4	-38.5	-41.7
サービス業	-11.1	-4.2	-17.4	-8.7	-17.4

採算・経常利益DI(「好転」-「悪化」)

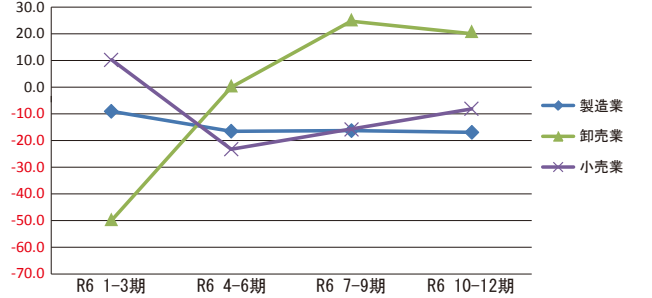


4. 製品・商品の在庫DI

(前年同期比)

業種	R6 1-3期	R6 4-6期	R6 7-9期	R6 10-12期	来期予想
製造業	-9.1	-16.7	-16.0	-16.7	-16.7
卸売業	-50.0	0.0	25.0	20.0	0.0
小売業	10.0	-23.1	-15.4	-7.7	-15.4

在庫判断DI(「増加」-「減少」)

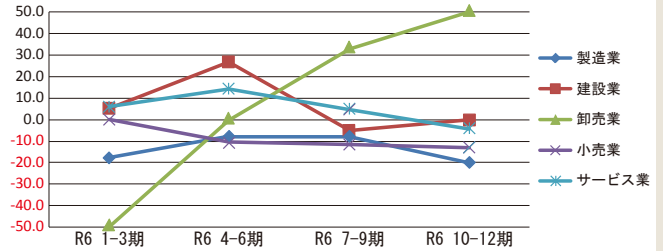


5. 従業員数DI(臨時・パートを含む)

(前年同期比)

業種	R6 1-3期	R6 4-6期	R6 7-9期	R6 10-12期	来期予想
製造業	-17.4	-7.7	-7.7	-20.0	-4.0
建設業	5.9	27.3	-4.8	0.0	0.0
卸売業	-50.0	0.0	33.3	50.0	25.0
小売業	0.0	-10.0	-11.1	-12.5	0.0
サービス業	6.3	14.3	5.0	-4.5	-9.1

従業員数DI(「増加」-「減少」)

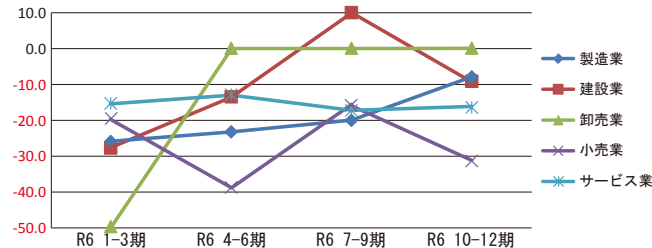


6. 資金繰りDI

(前年同期比)

業種	R6 1-3期	R6 4-6期	R6 7-9期	R6 10-12期	来期予想
製造業	-26.1	-23.1	-20.0	-7.7	-7.7
建設業	-27.8	-13.6	10.0	-9.5	4.8
卸売業	-50.0	0.0	0.0	0.0	0.0
小売業	-20.0	-38.5	-15.4	-30.8	-38.5
サービス業	-15.8	-13.0	-17.4	-16.7	-8.3

資金繰りDI(「好転」-「悪化」)



7. 経営上の問題点(複数回答)

業種	項目	第1位	第2位	第3位	第4位	第5位
製造業	従業員確保難	22	20	18	18	18
		22	20	18	18	18
建設業	材料価格の上昇	38	14	13	12	8
		38	14	13	12	8
卸売業	人件費の増加	6	4	4	3	3
		6	4	4	3	3
小売業	仕入単価の上昇	14	12	9	5	5
		14	12	9	5	5
サービス業	材料等仕入単価の上昇	29	20	20	11	9
		29	20	20	11	9



# 商工会議所LOBO（早期景気観測）調査

LOBO調査は、商工会議所のネットワークを活用して、全国322商工会議所の2,455企業の協力により、各地域の「肌で感じる足元の景況感」を全国ベースで毎月調査し、その集計結果をリアルタイムで調査実施会議所等へ提供することにより、商工会議所としての経済政策等に関する意見活動などに資することを目的としています。

## ～1月の調査結果～ 調査期間:1月16日～22日

**業況DIは感染症拡大と燃油費用増で3か月ぶり悪化 先行きは世界情勢への不安と消費停滞で慎重な見方**

### 【全国の状況】

サービス業は、感染症の拡大により、飲食・宿泊業で伸び悩みが見られ、悪化した。小売業は、初売り需要等により百貨店では好調な一方、消費者の節約志向が根強く、ほぼ横ばいにとどまった。製造業・卸売業は、気温低下から冬物飲食物品や繊維製品の需要が増加したものの、機械器具関係が振るわず、停滞した。また、建設業は民間工事・公共工事ともに伸び悩みが見られ、足踏み状態となった。

コスト増が続く中、円安基調、政府の燃料油価格激変緩和補助金の縮小等、さらなる負担増加が続いている。度重なるコスト増に見合う価格転嫁が追い付かない中、深刻な人手不足も続いており、中小企業の業況は、3か月ぶりに悪化となった。

### 【東海ブロックの状況】

製造業では、海外における自動車の需要が下支えし、輸送用機械器具関係やゴム製品関係などで売上・採算が改善した。飲食物品関係の事業者からは、業況改善に伴い、前向きな設備投資を検討するにあたり、機械導入費や建物修繕費等の値上がりが見込まれる懸念事項となっている、という声が聞かれた。一方、卸売業では、消費者の買い控えや、輸送コストの増加により、飲食物品関係などで採算が悪化した。

- ガソリン補助金の縮小により、輸送費の負担増はもちろんのこと、生産コスト全てが上昇しており、苦しい状況にある（プラスチックシート製造業）
- 価格転嫁を進めているが、顧客への説明・社内システムの改修等、事務手続きが煩雑で、本業以外に時間を割かれてしまっている（事務用品小売業）
- 金融機関と相談し、既往債務の返済猶予を受けたことで、安定した資金繰りを行えている。ドライバー不足に加えて、最近では車両の整備士の不足も目立つようになり、点検や修理にかかる時間が長期化している（運送業）

### 【産業別業況DIの推移】

	2024年 1月	2024年 9月	2024年 10月	2024年 11月	2024年 12月	2025年 1月	先行き見通し 2～4月
全業種	▲11.4	▲14.1	▲17.2	▲16.3	▲14.4	▲15.4	▲16.4
建設	▲12.3	▲8.4	▲11.8	▲12.6	▲11.3	▲10.6	▲10.6
製造	▲13.4	▲23.4	▲22.0	▲20.4	▲21.4	▲20.7	▲19.1
卸売	▲10.4	▲16.1	▲26.1	▲19.0	▲17.5	▲17.2	▲26.6
小売	▲16.2	▲18.7	▲24.1	▲23.2	▲20.2	▲19.7	▲17.7
サービス	▲5.2	▲4.3	▲6.9	▲8.5	▲3.4	▲9.4	▲12.2

※DI値は、業況・売上・採算などの各項目についての、判断の状況を表す。ゼロを基準として、プラスの値で景気の上向き傾向を表す回答の割合が多いことを示し、マイナスの値で景気の下向き傾向を表す回答の割合が多いことを示す。したがって、売上高などの実数値の上昇率を示すものではなく、強気・弱気などの景況感の相対的な広がり意味着。

DI=(増加・好転などの回答割合)-(減少・悪化などの回答割合)

働く皆様に安心を。



で退職金。

「中退共」は中小企業のための  
国の退職金制度です。

#### ① 国の退職金制度!

掛金の一部を国が助成します。

#### ② 外部積立型でラクラク管理!

管理や運用の手間がかかりません。

#### ③ 掛金は全額非課税でオトク!

節税に加え、手数料もかかりません。

● パートタイマーさんも  
ご加入いただけます。

● 他の退職金・企業年金制度等  
との資産移換も可能です。



詳しくはホームページ  
をご覧ください。

令和6年度  
スローガン

# 守破珠和

Y E G インフォメーション

## 第81回通常総会を開催！ 卒業式もあります！

3月21日(金)に第81回通常総会  
および懇親会を開催します。

総会では、令和7年度の事業  
計画及び収支予算、役員選考委  
員選任の議案を審議するほか、  
これまで活躍された卒業生の門  
出を祝う卒業式を盛大に執り行  
います。

また、懇親会では部員同士の  
交流を深めるアトラクションも  
ご用意しています。ぜひ、ご参加  
ください。

総会を欠席される方は、必ず  
委任状の提出をお願いします。

**期 日**  
3月21日(金) 18時30分～  
**会 場**  
岐阜都ホテル2階『漣』の間

**登録料** 7000円  
※総会のみは10000円

**詳細** エンジェルタッチ

## 青年部は、ビジネスの基礎体力 を鍛える場！

青年部に参加して、事業に参  
加しませんか。各務原商工会議

所の会員で45歳以下の方なら、  
どなたでも加入できます。

現在100人以上のメンバー  
が在籍する青年部は、製造業・飲  
食業・建設業・弁護士業など、さ  
まざまな業種の若き経営者の集  
まりです。異業種交流でビジネ  
スマッチングを促したり、勉強会  
でスキルアップを図ったりしてい  
ます。

また、時には地域のイベントを  
企画して、わたしたちの地域のに  
ぎわいも創出しています。

企画はみんなで知恵を出し合  
いながらゼロベースでおこなう  
ため、「知的スタミナ」が身につく  
ます。そして、部員同士がなんでも  
本音で語り合うことで強い信  
頼関係が構築されます。

こうした活動がやがて、その  
先にいる自社のお客さまのお役  
に立てるようになるのです。

青年部メンバーと一緒に各務  
原を盛り上げていきましょう！

**詳細・問合せ**  
青年部事務局 高場



## 女性会活動のお知らせ

### 女性会 ガヤガヤ交流会のお知らせ

女性会の会員事業所の交流を  
図るため、「ガヤガヤ交流会」を  
企画しました。

今回の「ガヤガヤ交流会」は皆  
様の会社の商品や、今頑張ってい  
ることを紹介していただきなが  
ら、もともと女性会の仲間の事を知  
る機会といたします。

つきましては、左記のとおり開  
催をいたしますので、皆様のご参  
加をお待ちしております。

また、お知り合いで女性会の  
加入を希望される方がありまし  
たら一緒にご参加いただくこと  
も可能としますのでよろしくお  
願いいたします。

**日 時**  
令和7年3月28日(金) 18時～  
**会 場**  
琴川  
各務原市川島松倉町1665

**会 費**  
7000円(税込)

※出欠の連絡は、3月14日(金)17  
時までお願いいたします。



※申込をされて、3月21日(金)以  
後のキャンセルはキャンセル料が  
かかります。

### 女性会活動の活発化を図るた め、随時会員の募集を行っています

女性会に加入していると、商  
工会議所の役員の皆様や、様々  
な業種の方、他地域の女性経営  
者の方々と知り合う機会を得ら  
れます。

また、女性経営者等のスキル  
アップを目指したセミナーなど  
も実施しており、女性が経営を  
学べる場として活用していただ  
けております。

ぜひあなたも女性会に入会し  
て、一緒に活動しませんか。女性  
会メンバーと一緒に各務原を盛  
り上げていきましょう！

**年会費**  
5000円

**詳細・問合せ**  
女性会事務局 高島



## 雪がとけたら...

父に感性を磨けと何度も言われた。  
「雪がとけたら何になる?」と質問され、「水になる」と答える。  
正解だが、求める答えは「春になる」だった。  
溶ける(物質の変化)と、解ける(自然に解けていく様子)の違いを言っているのだと理解する。  
だがしかし、もう少し屁理屈を言いたくなる。  
春になると雪が解けるのであって、雪が解ける頃には既に春だと言い返してやりたかった。  
言いませんでしたけどね。



## 健康状態をチェック! ~早期発見のために健康診断を受診しましょう~

事業の継続・発展のためには、各自の健康状態をチェックし管理していくことが重要です。

病気は早期発見が第一です。

今ご自分の健康状態を知り、問題があれば早期に解決していくことが大切です。

当所では、5月～7月(※予定)の期間中、市内3会場で定期健康診断を実施します。

募集は、会報4月号同封のチラシで行いますが、健診メニューを事前にお知らせします。

金額・日程は4月号チラシか当所HPにてご確認ください。

### ■健診メニュー

コース名	検査項目
健康診断タイプⅠ	胸部X線撮影・視力検査・身体計測(身長、体重、体格指数(BMI)+腹囲測定) 血圧測定・尿検査(糖、蛋白、潜血)・医師診察 血液一般検査(赤血球数、血色素量、白血球数、ヘマトクリット値、MCV、MCH、MCHC、血小板数) 血中脂質検査(LDLコレステロール、HDLコレステロール、中性脂肪) 糖尿病検査(血糖・HbA1c)・肝機能検査(GOT・GPT・γ-GTP) 聴力検査(オーディオメーターによる)・心電図検査
健康診断タイプⅡ	タイプⅠの項目に加えて、 腎機能検査(尿素窒素、クレアチニン)、肝機能検査(総蛋白、ALP、LDH)、痛風検査(尿酸)
胃がん検診	胃部レントゲン検査(胃癌・胃潰瘍・胃炎等の異常有無)
じん肺診断	胸部X線撮影(直接) ※粉塵関係等指定業種の方のみ受診可能 ※一般の肺がん検診ではありませんのでご注意ください。

## 「事業継続力強化計画」を策定してみませんか?

近年、豪雨災害が頻発しています。豪雨だけでなく地震や感染症など突発的に発生する災害は、皆さまの事業に大きな影響を及ぼす恐れがあります。災害に備えた事前対策や発生時の初動対応を考慮しておく「事業継続力強化計画」は、発災後に早期復旧し事業を立て直すうえでとても重要です。

また、同計画が国から認定を受けることにより、補助金審査時の加点などさまざまなメリットも得られます。

ご希望の事業所への計画策定をお手伝いしますので、この機会にぜひご検討ください。

**日時** ご希望の日時で調整 ※初回の所要時間1時間半程度 ※完成するまで対応します

**会場** 各務原商工会議所もしくは申込事業所

**講師** ファインズ株式会社 山口 亮 氏

**申込** 当所ホームページから必要事項を入力して申込ください。電話での申込も可能です。

参加費  
無料

## 定例相談会のご案内・予約申込書 (各務原商工会議所の会員のみ)

コース	相談内容	期 日	相 談	3月	4月
A	融 資	毎週火曜日 10:00~12:00	日本政策金融公庫	4日・11日・18日・25日	1日・8日・15日・22日
B	労 務	毎月第3火曜日 13:00~15:00	社会保険労務士	18日	15日
C	発 明・特 許	毎月第3火曜日 13:00~15:00	弁 理 士	18日	15日
D	税 務	毎月第3水曜日 13:00~15:00	税 理 士	16日	16日
E	契 約・登 記	毎月第3水曜日 13:00~15:00	司 法 書 士	19日	16日
F	取 引	毎月第3水曜日 13:00~15:00	(公財)岐阜県産業経済振興センター	19日	16日
G	法 律	毎月第3木曜日 13:00~15:00	弁 護 士	※19日	17日
H	経 営・創 業	随時受付します	中 小 企 業 診 断 士	—	—
I	住 宅 相 談	随時受付します	建 設 部 会 事 業 所	—	—

※日時については、相談員の都合により変更になることがあります。

※水曜日に変更

上記\_\_\_\_コース\_\_\_\_月\_\_\_\_日\_\_\_\_時に相談したいので申し込みます。

氏 名: \_\_\_\_\_

T E L: \_\_\_\_\_

事業所名: \_\_\_\_\_

予約は、希望日の10日前までに本券持参・郵送・FAXにてお申し込みください。

(本相談事業は、一部県補助金で実施しています。)

お問い合わせ 各務原商工会議所中小企業相談所

# 会員プレゼント 抽選で次のとおり招待券をプレゼントします。

希望番号と住所、事業所名、氏名電話番号を明記のうえ当商工会議所へのメッセージを添えてFAXまたは、はがきでご応募ください。  
締切3月10日(月)必着。当選者の発表はプレゼントの発送をもってかえさせていただきます。  
※ご提供いただいた情報はプレゼントの発送のために利用します。展覧会の会期および内容に変更が生じる場合があります。最新の情報は各施設のホームページをご確認ください。

## ①日本モンキーパーク 3組6名様

日本モンキーパークでは、2025年3月8日(土)から6月29日(日)までの期間、「おしりたんてい だいしゅうけつ展」を開催します。中部エリア初開催のイベントになります。

本イベントは子どもから大人まで幅広い世代に爆発的人気を獲得している「おしりたんてい」のイベントで、作品を詳しく知ることが出来る「原画展示」と、作品の世界観に入り込んで謎解きに挑戦できる「体験企画」を同時に楽しめます。



©Troll/POPLAR © トロールポプラ社/おしりたんてい製作委員会

## ②野外民族博物館リトルワールド 3組6名様

2025年3月15日(土)にフランスエリアにクレープ店が新登場!

そのほか、ヨーロッパ衣装館としてヨーロッパエリアの民族衣装がパワーアップ。



※画像はイメージです。

春のリトルワールドにぜひお越しください♪

## ③3園から一つ選べる招待券 3組6名様

- ・日本モンキーパーク
  - ・野外民族博物館リトルワールド
  - ・南知多ビーチランド&南知多おもちゃ王国
- 3施設の中から一つ選んでお出かけください。  
春の訪れを感じてみませんか?



## ④岐阜県博物館 3組6名様

企画展「雑草とよばないで」

期間：令和7年3月18日(火)～6月15日(日)

会場：岐阜県博物館 本館4階 企画展示室

田や畑、道端、空き地などに繁茂し、厄介ものとして見向きもされない植物たち。雑草とよばれるのは、一般的にそのような植物です。しかしながら、個々の植物に注目すると、それぞれに名前があり、美しい花を咲かせ、巧みに生きています。雑草が茂った場所は、見方を変えれば、それぞれの季節に、その場所特有の野生植物が咲き乱れるお花畑です。

本企画展では、雑草とよばれる植物を通して、植物の生き方や、生きもの同士のつながり、人間生活との関わりを紹介します。本企画展が、身近な自然に目を向けるきっかけとなれば幸いです。



## お知らせ 長島スパーランド・湯あみの島の新しい割引券をご用意出来ました。

3月からご使用できる長島スパーランド・湯あみの島の割引券が準備できました。前回に引き続き電子チケットでの購入となります。二次元コードを読み込み、スマートフォンにてご購入できます。

※クーポンコードが変更となりましたので、3月以降は新しいコードをご使用下さい。(窓口にてお渡しします) 詳しくは窓口にてお尋ねください。



会員割引券は、順次新年度用に更新しています。4月には、新しい割引券が揃いますので、しばらくお待ちください。

## 現在の金融状況

(令和7年2月1日現在)

日本政策金融公庫	限度額	金利
経営改善貸付(マル経)	2,000万円	1.75%
一般貸付(マル普)	4,800万円	2.60%～(※)

## <経営改善貸付(マル経)融資について>

経営改善にお役立ていただくために、事業資金を、無担保・無保証人・低金利という有利な条件で各務原商工会議所が(株)日本政策金融公庫へ推薦する融資制度です。(小企業等経営改善資金融資制度)

●資格条件 各務原市内で最近1年以上、事業を営んでいること。常時使用する従業員数が、20人以下(商業・サービス業は5人以下)であること。納税期限到来の税金を完納していること。日本政策金融公庫の融資対象業種であること。原則として6ヶ月以上、経営支援員による経営支援を受けていること。

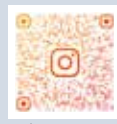
●返済期間 運転資金/10年以内(据置期間2年以内)  
設備資金/10年以内(据置期間2年以内)

※貸付利率 担保を不要とする場合の利率です。  
利率は担保の有無、返済年数によって変動します。

## 今月の表紙

新しいチャレンジ

とんちゃん焼き専門店



Instagram



LINE

ご予約はLINEから♪

美濃やなぎや 各務原店

各務原市那加大東町14 藤山ビル1F



シロコロホルモン 1人前450円～(写真は2人前)  
ぱりぱりの食感で、肉の甘みと旨みがたっぷり!  
その日の朝にメタお肉をご提供しているので、どこよりも新鮮です。



焼きそば 1人前250円～(写真は2人前)  
常連さんから人気のメニューです。秘伝のタレに漬けたお肉が、醤油ベースの焼きそばと絡んで絶品!

昭和4年創業、関市に本社を構える豚肉の卸問屋です。豚肉のなかでも内臓肉に特化し、各務原市内の某お肉屋さん、某焼肉屋さんにも納品させて頂いています。

そんな卸問屋の当社が、「とんちゃん焼き専門店」をオープン!卸問屋直営店だからこそ実現できる、価格と新鮮さが売りです。



カウンター8席 店内奥にはお座敷もございます。

Tel: 070-6533-7026

営業時間: 17:00～23:00

定休日: 不定休

駐車場: 有(お隣の整備院さんの駐車場です)

※満車の場合は、近隣パーキング紅葉園をご利用いただき、駐車券をご提示ください。